

# Органическая технология выращивания малины ремонтантной (осеннее плодоношение)



Высадка саженцев

Покой



Выход из покоя



Рост корневых побегов



Интенсивный рост побегов



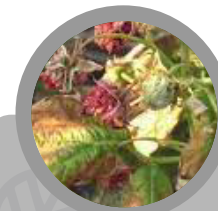
Начало роста плодonoсных побегов



Выдвижение бутонов, цветение



Формирование и созревание ягод



Окончание вегетации

**Вредители**

Малинная листовая и побеговая тля

Малинно-земляничный долгоносик, жук малинный, тля, галлица побеговая, клещ

Малинная галлица, стеблевая муха

**Болезни**

Пурпурная пятнистость

Серая гниль, пурпурная пятнистость

Антракноз, пурпурная пятнистость, серая гниль, септориоз

**Биофунгициды**

Фитохелп® 35-60 мл/10 л

Фитохелп® 35-60 мл/10 л

Биозащита от болезней 40-50 мл/10 л

Микохелп® 35-60 мл/10 л + Фитохелп® 35-60 мл/10 л

Биозащита от болезней 40-50 мл/10 л

**Биоинсектициды**

Битоксибациллин (расход производителя)

Битоксибациллин + биоинсектицид на основе аверсектина (расход производителя)

Биоинсектицид на основе аверсектина (расход производителя)

**Биопитание**

Живое удобрение 35-50 мл/10 л

Гроухелп® Ягоды 70-100 мл/10 л

Живое удобрение 35-50 мл/10 л

**Биоприлипатель**

Биоприлипатель Липосам® 15-20 мл/10 л

**Полив/Фертигация**

Микохелп® 40-50 мл/10 л + Гроухелп® Укоренитель 35 мл/10 л воды на 1 сотку

Микохелп® 40-50 мл/10 л + Гроухелп® Укоренитель 35 мл/10 л воды на 1 сотку

Микохелп® 40-50 мл/10 л + Живое удобрение 35-40 мл/10 л на 1 сотку

Микохелп® 40-50 мл/10 л + Оздоровитель почвы 35 мл/10 л на 1 сотку